

数据转换功能说明

一、功能简介

数据转换工具是为了便于 800app 使用者对系统中的数据进行导入、导出及更新等操作的客户端程序。

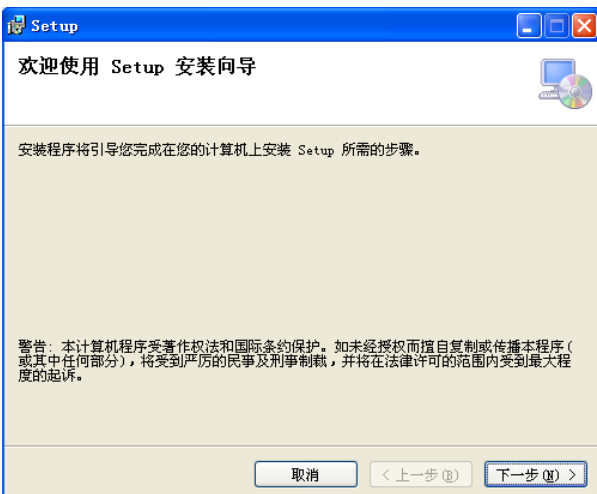
二、数据转换工具安装

1、系统管理员在系统中下载数据转换工具文件包。开始安装之前，确认您本地的操作系统安装了 Framework2.0 以上的版本。

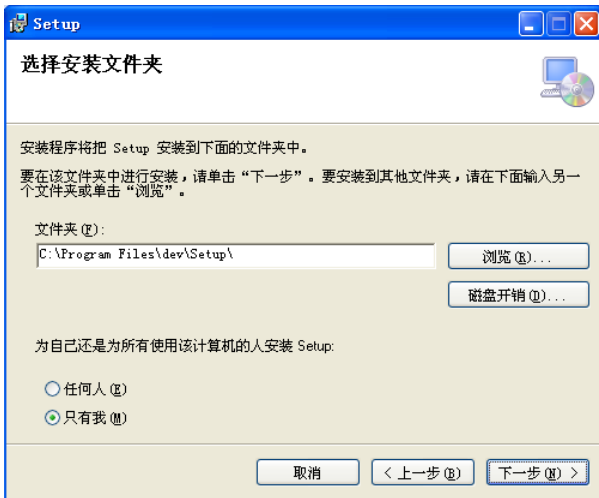


DataLoaderSetup.msi

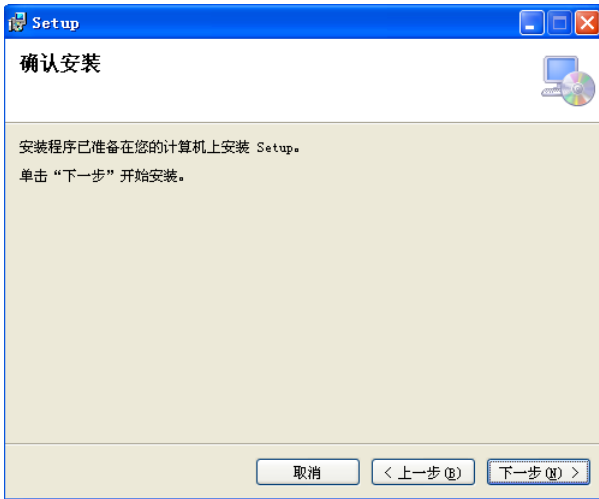
2、双击上图图标后进入安装向导，点击下一步



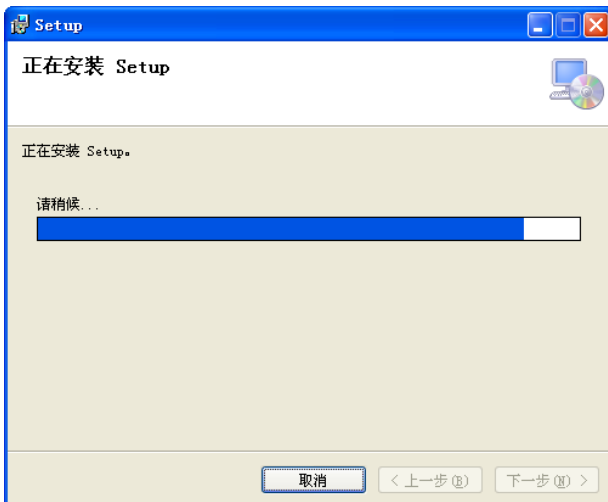
3、选择安装文件夹路径



4、确认安装

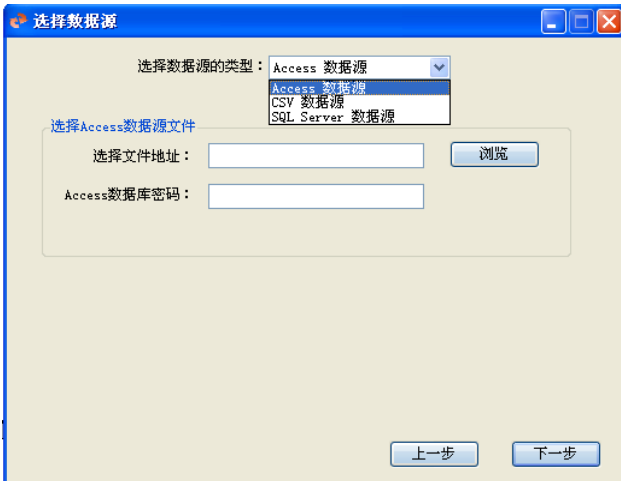


5、安装过程图，可以点击【取消】，停止当前的安装。



6、完成安装，如下图（左）。桌面会出现下图（右）快捷方式。

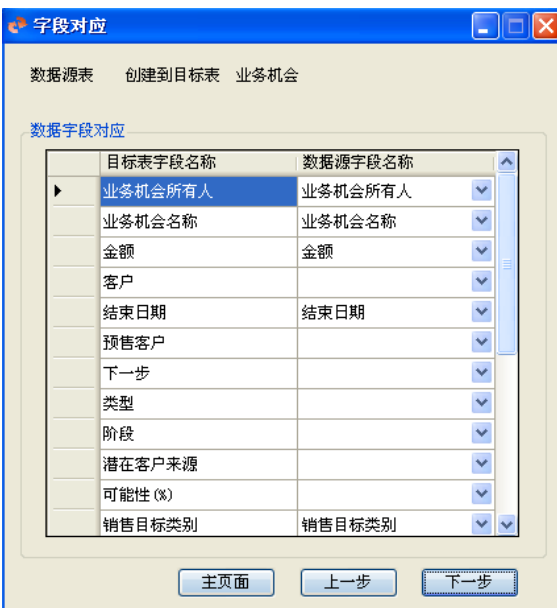
进入数据导入界面。数据导入支持 Access 数据源、CSV 数据源和 SQL Server 数据源



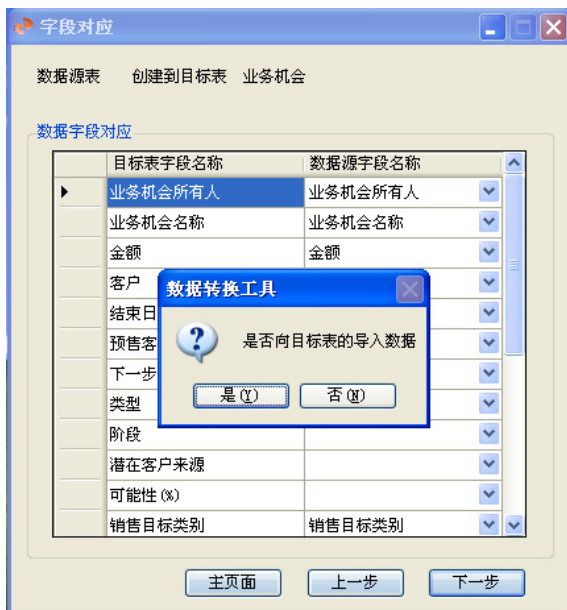
2、我们以 CSV 格式的文件举例，进入下一步



3、将数据源中的字段与导入工具中目标表字段进行对应。如果字段名称相同，系统会自动对应。



4、点击【下一步】并点击【是】系统开始进行数据导入操作。导入完成会提示【导入成功】。



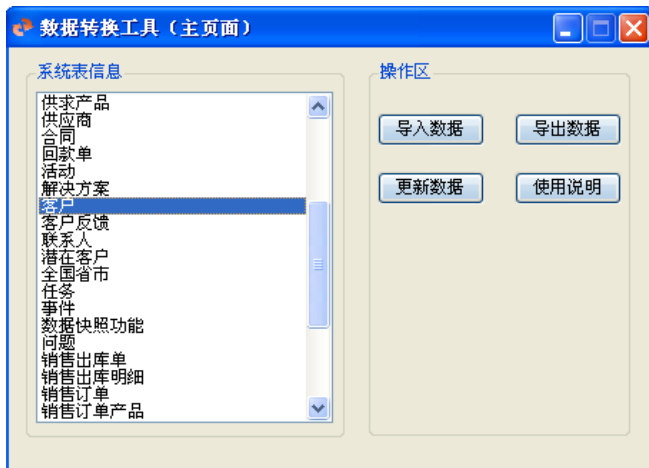
5、数据导入成功后会提示【导入目标表成功】提示。



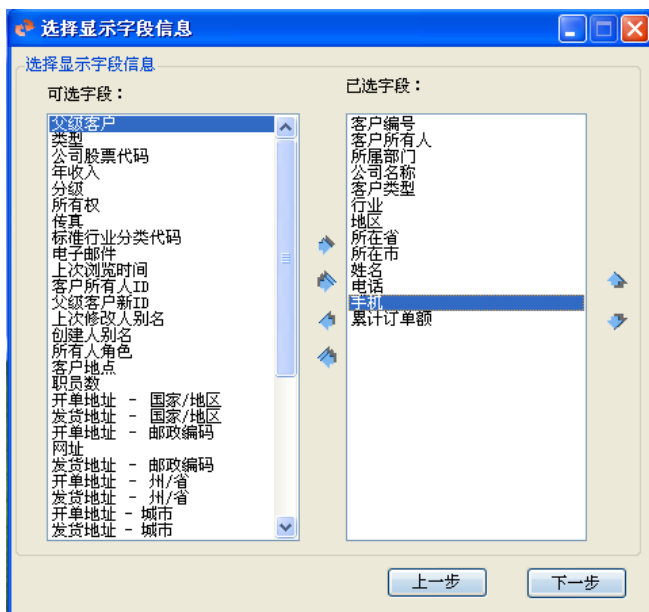
3.3 导出数据

数据转换客户端提供导出数据的功能。导出数据时按条件和字段对数据进行导出。

1、在主界面中选择需要导出数据的选项卡，点击【导出数据】。



2、选择需要导出的字段，可以为字段进行排序。



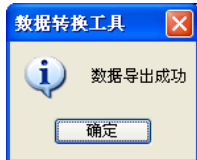
3、设置导出数据的筛选条件。



4、按照步骤 2、3 筛选的数据会显示在下图数据信息界面，如果需要修改数据筛选条件或字段可以点击上一步直接修改。可以按照 CSV 和 ACCESS 两种格式导出数据。



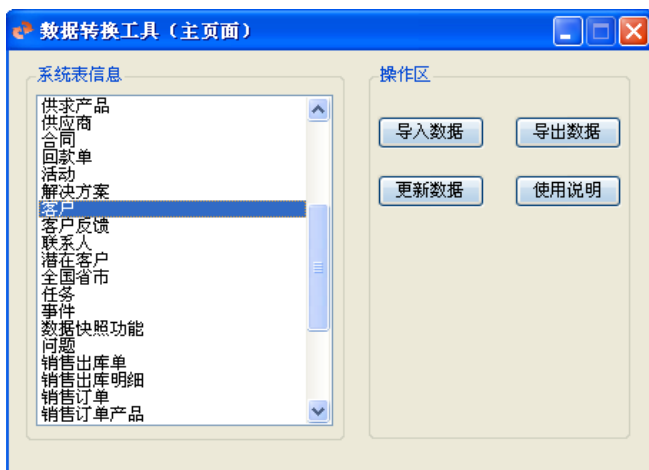
5、数据导出后会提示【数据导出成功】。



3.4 更新数据

更新数据的操作与导入数据相似，最关键的一个步骤是选择以哪个字段作为更新数据匹配字段。

1、选择需要更新数据的选项卡，我们以刚才导出的数据为例，将导出的数据变更记录所有人后再通过数据转换工具更新到系统中。



2、点击【更新数据】后，上传需要更新的数据源。



3、选择记录 ID 对应项（导出数据时的记录 ID 字段），系统选项卡字段名称和新数据表的字段名称如果一致，程序自动对应相应字段，如果不一致可手工调整。字段对应完成后点击【下一步】，成功后系统提示【更新目标表成功】。

